



Kynnir:  
Álfur Birkir

# GróGos



## Mat á áfallapoli vistkerfa á áhrifasvæði Skaftárhlaupa gagnvart ákomu sets og fokefna

Álfur Birkir Bjarnason,<sup>1\*</sup> Fanney Ósk Gísladóttir,<sup>3</sup> Pálína Pálsdóttir,<sup>1</sup> Rannveig Ólafsdóttir,<sup>1</sup> Guðmundur Halldórsson<sup>2</sup> & Lilja Jóhannesdóttir<sup>1</sup>

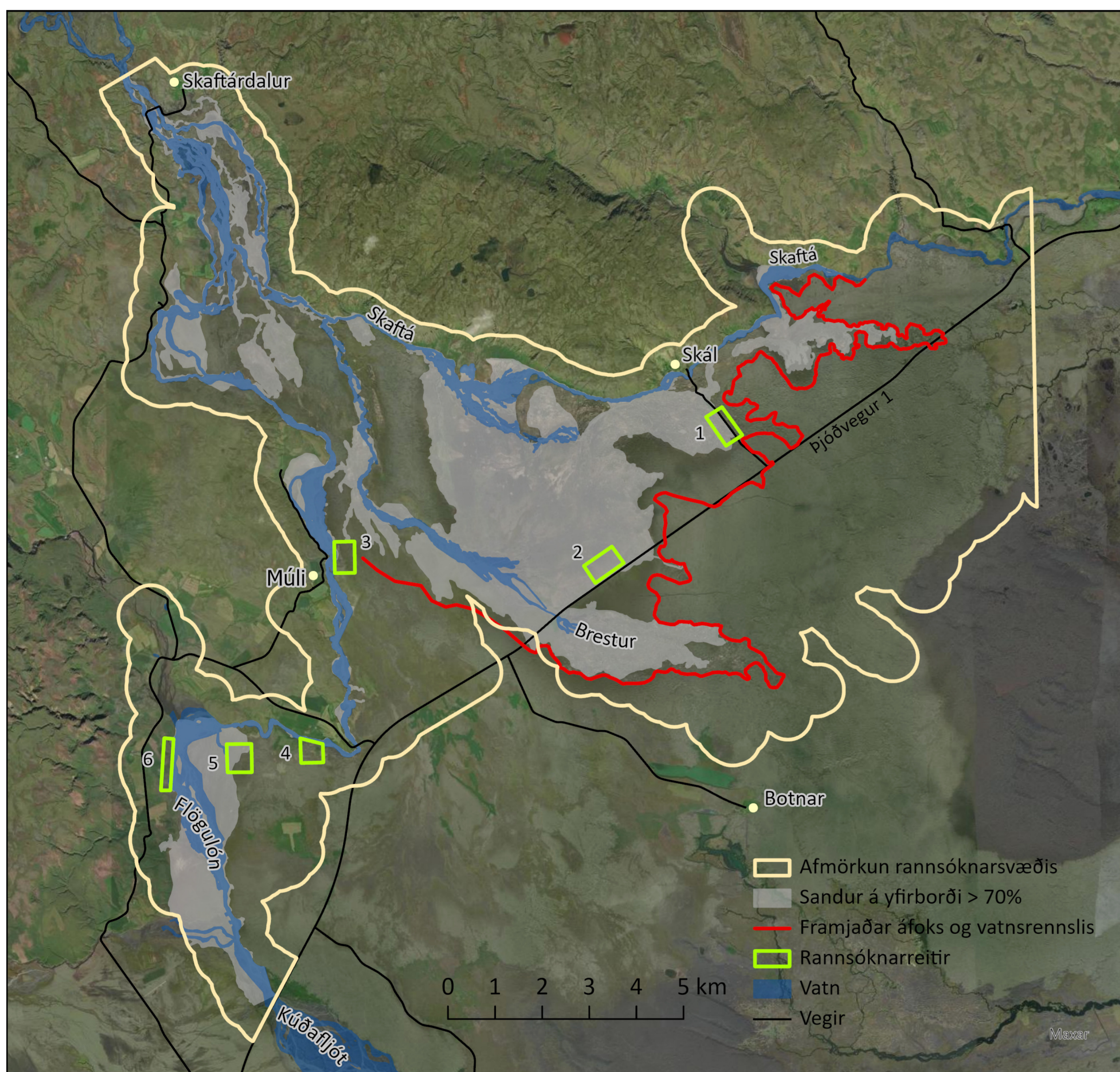
1. Náttúrustofa Suðausturlands, 2. Landgræðslan, 3. Landbúnaðarháskóli Íslands - \* Frekari upplýsingar: [alfur@nattsa.is](mailto:alfur@nattsa.is)

### Skaftá sem rofafl

- Skaftá er jökulá á Suðausturlandi sem hleypur reglulega
- Skaftárhlaup valda þrenns konar eyðileggingu í byggð
  - a. Hlaupvatn rýfur jarðveg og spillir gróðri
  - b. Jökulaur safnast fyrir í dældum og kaffærir gróður
  - c. Aurinn verður uppspretta áfoksefna

### Tilgangur verkefnisins

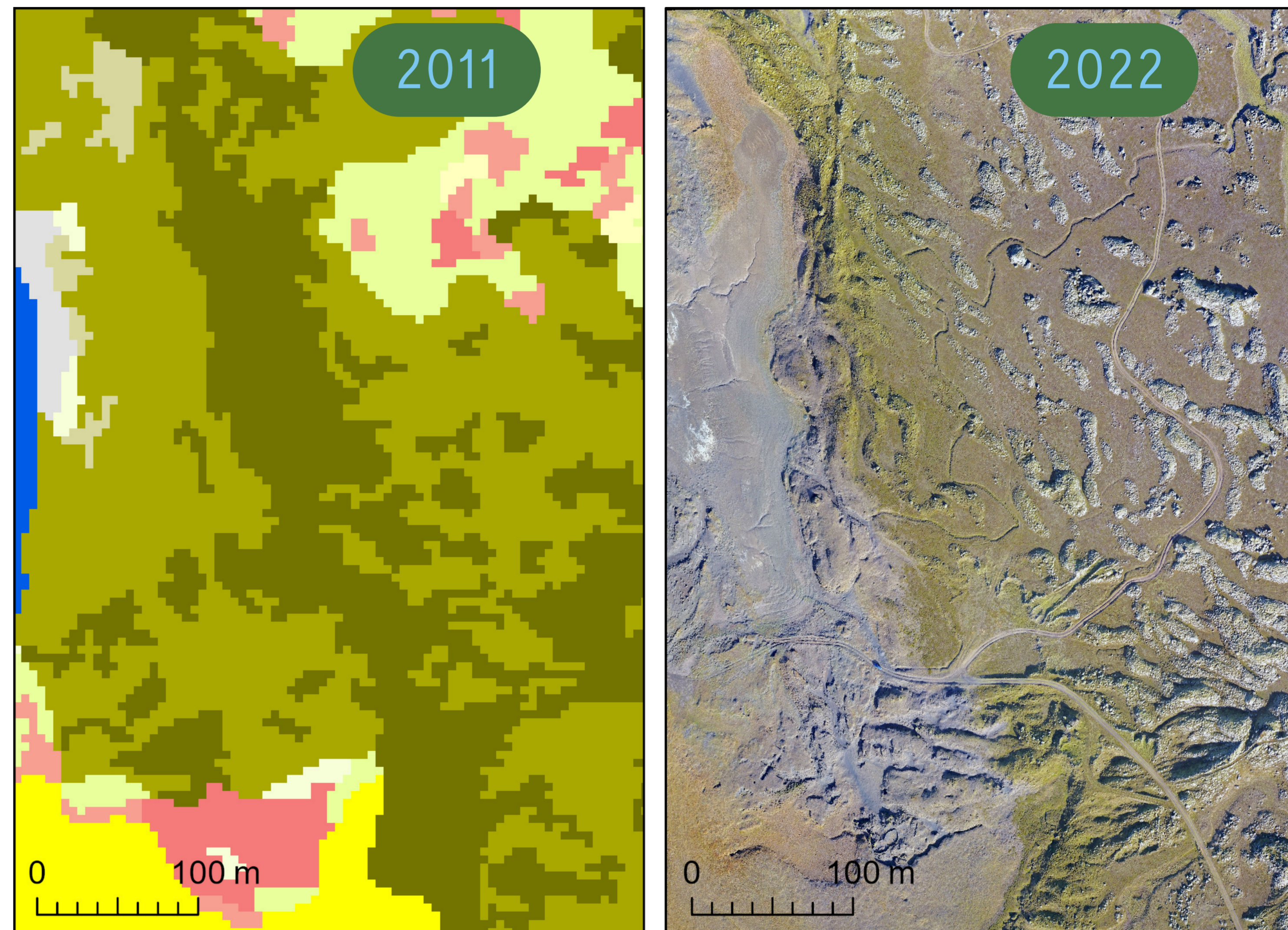
- Öflun upplýsinga um eiginleika vistkerfa svæðisins
  - a. Geta til að standast vatnsrof og áfok
  - b. Geta til að hindra dreifingu fokefna
  - c. Möguleg styrking gróðurs með sáningu og áburðargjöf
- Gagnaöflun
  - Vettvangsathugun og drónamyndataka sex undirsvæða
  - Loftmyndir bornar saman við vistgerðakort
  - Viðhorfskönnun meðal íbúa



1. mynd. Yfirlitskort rannsóknarsvæðisins (FÓG)

2. mynd. Afleiðingar Skaftárhlaups á reit 1 við Skál (PP)

### Tekur þú eftir gróðureyðingu?



3. mynd. Samanburður á vistgerðakorti og loftmyndum á reit 3 (FÓG)

### Áfallapol vistgerða

- **Mosahraunavist**
  - Útbreiddust. Mestur hluti Eldhraunsins
  - Hörfaði mest, vegna vatnsrofs og áfoks
- **Lynghraunavist**
  - Algeng á hæðum í hrauninu
  - Runnar hafa mun meira áfallapol og safna í sig fokefnum
  - Bregst vel við áburðargjöf
- **Landmelhólavist**
  - Eldri melhólar þola betur áföll en nýgræður
- **Eyðihrauna-, eyðimelavistir**
  - Þar sem gróður hefur fokið upp eða verið kaffærður
  - Erfitt að græða upp eyðisanda sem fara ítrekað í kaf
- Aðrar vistir óalgengar

### Tillögur

- Styrkja lyng- og runnagróður við rofjaðra
- Planta víði og melgresi á svæðum
  - Þar sem háar plöntur vantar við rofjaðar
  - Á gróðureyjum innan uppfokssvæða
  - Á uppfokssvæðum sem ekki fara á kaf í hlaupi
- Kanna uppsetningu fokgirðinga til að hlífa gróðri
- Kanna hvernig minnka má áhrifasvæði hlaupa
- Kanna kosti þess að gera nýjar trjáeyjar

**Þakkið** Ofanflóðasjóður veitti verkefninu styrk. Þakkið fá einnig Kristín Hermannsdóttir, Esther Hlíðar Jensen, Elín Fjóra Þórarinsdóttir, Magnús Þór Einarsson & Arna Björk Þorsteinsdóttir. Öllum þátttakendum í viðhorfskönnun viljum við þakka sérstaklega fyrir samstarfið

Sæktu Skýrsluna  
Download Report

